

Prof. Dr. Alfred Toth

Objektale Kanäle

1. Nachdem wir bereits in Toth (2012a-c) u.a. Gänge, Flure, Hallen und Atrien sowie früher, in Toth (2012d), allerdings sehr kurz, Passagen, Ein- und Durchfahrten behandelt hatten, seien sie hier auf der Basis von Benses objektaler Kanaltheorie (vgl. Walther 1979, S. 131 f.) erstmals systematisiert. Dabei unterscheiden wir im Anschluß an Bense zwischen iconischen oder rahmenbestimmten, indexikalischen oder richtungsbestimmten, sowie symbolischen oder repertoirebestimmten Kanälen.

2.1. Iconische Kanäle

Zu diesen gehören alle "Dead-End"-Einfahrten, Gänge, die an einem Ende an einer Wand enden oder nur durch Türen vermittelt in weitere Räume führen.



Passage von einer Straße in einen Hinterhof, Schaffhauserstr. 41/43, 8006 Zürich

Vgl. den dazu analogen objektalen Kanal als Teilsystem eines Systems:

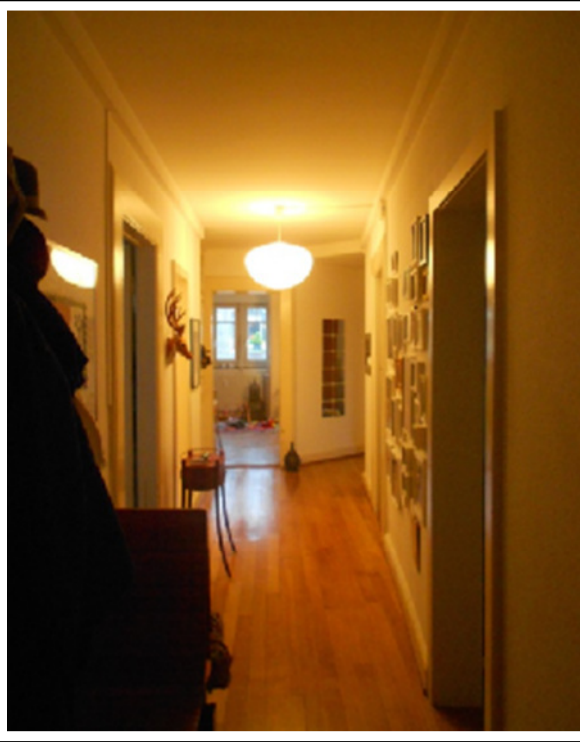


Hofstr. 64, 8032 Zürich

Beispiele für intrasystemische Einbahnstraßen:



Klingenstr. 39, 8005 Zürich (2009)



Kästen. Weststr. 175, 8003 Zürich (1910)

Türen. Trillengässlein 2, 4051 Basel

2.2. Indexikalische Kanäle

Alle Verbindungen zwischen offenen (sowie unvermittelten) Räumen.



Zw. Badener- und Meinrad Liener-Straße, 8003 Zürich



Klingenstr. 39, 8005 Zürich
(2009)

Dazu gehören auch Zusammensetzungen aus linearen Gängen:



Rotbuchstr. 1, 8037 Zürich

Ferner sind solche indexikalisch, welche einseitig sind, d.h. keine Zimmerfluchten bestimmen. Von den folgenden beiden Beispielen ist dasjenige links rechtseinseitig und dasjenige rechts linkseinseitig.



Webergasse 21, 4058 Basel (1907)



Freie Str. 105, 4051 Basel (1903)

2.3. Symbolische Kanäle

Zu ihnen gehören repertoriell selektierte Innenhöfe, Hallen, Atrien usw.



St. Alban-Vorstadt 52, 4052 Basel (1413)



Frankengasse 3, 8001 Zürich (1659)



Hotel Glockenhof, Sihlstr. 31, 8001 Zürich

Beispiele für Hybride aus Gängen und Hallen:



Mühlebachstr. 132, 8008 Zürich



Keltenstr. 32, 8044 Zürich

Literatur

Toth, Alfred, Rahmenbestimmte objektale Kanäle. In: Electronic Journal for Mathematical Semiotics, 2012a

Toth, Alfred, Richtungsbestimmte objektale Kanäle. In: Electronic Journal for Mathematical Semiotics, 2012b

Toth, Alfred, Repertoirebestimmte objektale Kanäle. In: Electronic Journal for Mathematical Semiotics, 2012c

Toth, Alfred, Passagen. In: Electronic Journal for Mathematical Semiotics, 2012d

Walther, Elisabeth, Allgemeine Zeichenlehre. 2. Aufl. Stuttgart 1979

29.7.2012